

## TEATRE

### Teatre

Adreçat a alumnes d'ESO i Batxillerat.

Amb ganes de passar-ho bé fent una activitat amb els companys de l'escola.

L'activitat es farà els dimecres de 2 a 3 del migdia.

### Preu

El preu de l'activitat és de 10€ mensuals.

## NOVES ACTIVITATS



### Més activitats

Us proposem un seguit de noves activitats de cara al proper curs. Són classes musicals dirigides als alumnes més grans de l'escola (ESO i Batxillerat) i d'estils moderns i actuals. Aquestes classes es realitzaran en horari de tarda (a partir de les 4 de la tarda). Tots aquells que hi estigueu interessats ompliu la butlleta i feu-la arribar a secretaria abans del dia 1 de setembre.

### Cant modern

- Dirigir a noies d'ESO i Batxillerat. Classes individuals o de petit grup (2-3 alumnes) d'una hora setmanal. Repertori Pop, Jazz, Soul, etc.

### Guitarra elèctrica - baix elèctric

- Classes individuals de 30 o 45 minuts setmanals o de petit grup (2-3 alumnes) d'una hora setmanal. Repertori modern dissenyat segons nivell i preferències de l'alumnat.

\*Dependent del nombre d'alumnes interessats en realitzar l'activitat, es podrà dur a terme o no.

### NOMÉS INTERESSAT EN LES NOVES ACTIVITATS

En .....

estaria interessat en realitzar l'activitat de .....

de cara al proper curs.

M'interessa el dia (escriu el dia de la setmana).....

..... a les (escriu l'hora en que vols

fer l'activitat) .....

## INFORMACIÓ

### Hores setmanals de cada activitat

Infantil P4 i P5:

Sensibilització musical + Piano (1 hora setmanal + pràctica individual de 5 minuts cada dia)

Sensibilització musical (1 h setmanal)

Coral P5 (1 hora setmanal)

Primària (de 1r a 6è):

Llenguatge musical + Instrument (1 hora setmanal + Pràctica individual de 15 minuts a la setmana de l'instrument escollit: Piano, Violí, Clarinet, Acordió, Guitarra i flauta)

Llenguatge musical (1 hora setmanal)

Instrument musical (per alumnes que ja fan o han fet Llenguatge musical en un altre lloc)

Coral (1 hora setmanal)

### Informacions generals

- Les activitats extraescolars començaran a partir del 4 d'octubre.
- Tots els professors de les activitats musicals són especialistes en cada una de les àrees.
- La reunió informativa de les activitats extraescolars musicals serà el dia 21 de setembre a 1/4 de 6 a la sala d'actes.
- A final de curs, com a cloenda es farà un festival/concert on tots els qui assisteixin veuran els progressos dels nostres alumnes.



## PREUS

Coral	26,5 €
Llenguatge musical	28,5 €
Instrument 15 min.	62,70 €
30 min.	118 €
Sensibilització musical (P4 i P5)	27,5 €
Sensibilització musical + piano (P4 i P5)	93,80€
Llenguatge musical + instrument	83,65 €

Els preus abans especificats són per a cada un dels mesos que dura l'activitat. La baixa de l'activitat s'ha de comunicar per escrit a secretaria abans de finalitzar el mes i es farà efectiva al mes següent. A mig mes no suposa cap retorn.

TECNOS ESCOLA Migdies musicals i teatre Coral, llenguatge musical, instrument i teatre

qui nar coincidences tan extrañas de la vi da tantos siglos tantos mundos tanto es -  
-ago - biado me detengo y no ima - gino. tantos siglos tantos mundos tanto es -  
- pa cio y coin - ci - dir Si na - / - dir si en la  
- tengo entre las manos mas me alarman ta - si glos tantos mundos tanto es - pa - cio y coin - ci -  
- dir Si la vi - da se sostiene por ins - tante y un ins - tante es el momento de ex  
- tir si tu vida es otro ins - tante... no com - pren - do tantos  
si glos tan tos mun dos tan to espa - cio y coin - ci - di - ir.

## DADES DE L'ALUMNE

Nom .....

Cognom .....

Curs que comença .....

DNI (Si en té) .....

## ACTIVITAT ESCOLLIDA

- Coral
- Sensibilització musical
- Llenguatge musical
- Instrument
- Sensibilització musical+ piano
- Llenguatge musical + instrument

## OBSERVACIONS

DNI Pare/Mare/Tutor      Signatura

.....

Cal fer arribar la butlleta a secretaria **abans del 1 de setembre**. Si la inscripció es fa passada aquesta data, es cobrarà un 10 % més a l'activitat com a penalització.

## CORAL

### • Coral DO-RE-MI

Aquesta activitat s'adreça a nens i nenes de P5 i 1r de Primària.

L'activitat de coral es basa en un treball intensiu de la veu, de la tècnica vocal i en la preparació d'un repertori de cançó (tradicional, d'altres països, cànon...).

### • Coral FA-SOL

Adreçat a alumnes a partir de 2n. de Primària.

Les corals assajaran un cop per setmana de 2 a 3 del migdia.



## INSTRUMENT MUSICAL

### • Piano

Els alumnes de P4 i P5 practican cada dia 10 minuts, individualment i per parelles.

Els alumnes a partir de primer de Primària rebran una classe setmanal i individual de 15 minuts.



### • Guitarra - clarinet - flauta - acordió - violí

Adreçat a tots els alumnes de Primària i 1r ESO. Rebran una classe setmanal i individual de 15 minuts.

Les classes d'instrument i els grups s'organitzaran en horari de migdia i en funció del nombre d'alumnes.



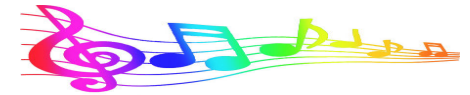
## LLenguatge MUSICAL

### • Llenguatge musical I - II - III

S'adreça a tots els alumnes de Primària i 1r ESO

És una activitat pensada per introduir i profunditzar la lecto-escriptura musical i el treball de l'oïda, bàsicament, ja que són els continguts més importants a tenir assolits a l'hora d'interpretar un instrument.

Es realitzarà un dia a la setmana de 2 a 3 del migdia.



## SENSIBILITZACIÓ MUSICAL

### • Sensibilització musical I

Aquesta activitat s'adreça a tots els alumnes de P4.

Té com a objectiu desvetllar aptituds i actituds envers la música d'una manera lúdica, activa i vivencial.

Aprendran moltes cançons de diversos països i compositors, jugaran amb el rellotge de les notes, faran expressió corporal etc.



Es realitzarà un dia a la setmana de 2 a 3 del migdia.

### • Sensibilització musical II

Aquesta activitat s'adreça a tots els alumnes de P5. És una activitat que, tot jugant i experimentant amb la música, els prepara per als futurs cursos de llenguatge musical i per a una millor pràctica instrumental. Treballaran amb campanes les escales, escoltaran els grans compositors fent expressió corporal etc.

Es realitzarà un dia a la setmana de 2 a 3 del migdia.

